

香海正覺蓮社佛教陳式宏學校

家長與學校聯繫

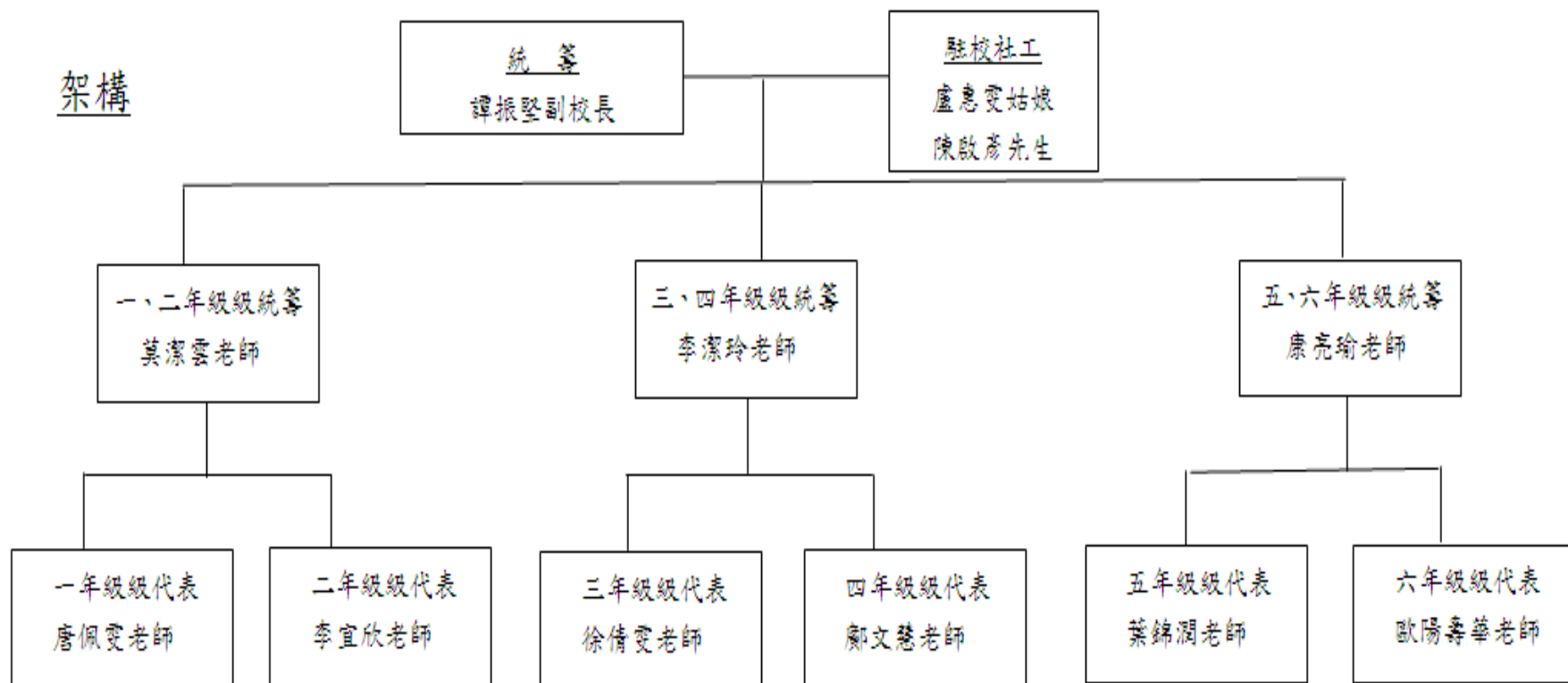
2011-2012年度



# 香海正覺蓮社佛教陳式宏學校

## 2011-2012「陽光小組」架構及組員工作編配

架構



# 1. 本年度學校目標

以「正向文化」培育學生養成

- 1) 自律盡責
- 2) 力學守規
- 3) 誠實有禮



## 2. 校服

- 1) 按時間表穿著整齊校服回校(星期五「綜合課」全校穿運動服)。
- 2) 須帶備手帕及紙巾。
- 3) 須在校服內加穿純白色內衣。
- 4) 夏季男女生均穿白色短襪黑皮鞋，冬季女生須穿長灰襪，男生須穿短灰襪。
- 5) 運動課則穿白襪全白色運動鞋。
- 6) 冷外套只限灰色。
- 7) 攝氏十二度以下可穿深藍色及黑色厚外衣或穿上整齊冬季運動套裝。



### 3. 髮飾

- 1) 為合符衛生及整潔起見，校方並不鼓勵學生留長頭髮。女生髮長及肩者，須將頭髮束起。
- 2) 頭飾以簡潔為原則，顏色只限鮮紅色及黑色。



## 4. 眼鏡

- 1) 學生只可佩戴金屬(金、銀、啡、黑色)或膠框(啡、黑色)眼鏡，其他顏色眼鏡，不可佩戴回校。



## 5. 攜帶手機及旅遊證件回校

- 1) 如子女必須攜帶手提電話回校，方便返學及放學聯絡，必須向校方作出申請。
- 2) 學校安排：
  - 學生須於第一節上課前交出手機，並儲存在課室儲物櫃內。
  - 放學前由科任老師發還。



### 3) 備註：

- 不可私自攜帶手機回校。
- 在上課期間發現學生手機或手機鈴聲，一律記小過一次。
- 不可攜帶昂貴手機回校。



## 6. 病假

- 1) 因病早退或因事早退均須家長到校接回貴子弟。
- 2) 因病缺席三天或以上須有醫生證明書。
- 3) 若患上麻疹、紅眼症、水痘、腮腺炎、非典型等病症後，應有醫生證明書，證明該生已脫離傳染期，始可回校。



# 7. 遲到

- 1) 學生如因事或身體不適，未能在8:15前回校，又未能在事前以書面通知班主任或即時提交醫生證明，均作遲到論。
- 2) 遲到十次記缺點一次，十五次記小過一次，二十次或以上記大過一次。



## 8. 跨境學生安全

- ✓ 1) 教導子女不可在火車及過關通道內嬉  
✓ 戲或追遂。
- ✓ 2) 不可 帶或協助他人 帶任何需報關  
✓ 或違禁物品（包括香煙、電話等）。
- ✓ 3) 注意交通及道路安全，直接上學，直  
✓ 接回家。



## 9. 有效運用手冊及保留通告

- ✓ 1) 運用「家長通訊」欄約見教師、社工、主任等。
- ✓ 2) 事假和病假均需在「家長通訊」欄，在事前或事後通知班主任請假事宜。
- ✓ 3) 每天檢查手冊，留意「學校通訊」欄及「學生遲到紀錄」。
- ✓ 4) 保留通告，跟進子女學習，並配合學校行政。



# 10. 交齊功課獎勵計劃

1) 獎：(交齊功課—每週並沒有欠交功課)

三週或以上	獎勵冊蓋印5個	名單放在學校網頁以作表揚
期終統計交齊功課80%以上	操行提升評分一等級	名單放在學校網頁以作表揚
100%交齊功課	校長頒發表揚獎狀	名單放在學校網頁以作表揚



## 2) 懲：(每週欠交功課8次或以上)

一週	班主任透過手冊 通知家長	
二週	訓輔組發警告信 通知家長	
三週	訓輔組 通知家長	降操行評分一等級
五週以上	班主任及訓導主任 接見家長	記小過一次



# 11. 好學生獎勵計劃

- i) 班際秩序比賽
- ii) 智多FUN獎勵計劃



## 12. 「奮進」計劃

- 1) 學生違規被記缺點、小過或大過的同學按個別情況，學校會考慮以「奮進」計劃給予學生一次改過的機會。
- 2) 審查時段一般為兩個月、一學期至一學年。



# 13. 學生違規記錄

## 香海正覺蓮社佛教陳式宏學校 學生違規通知/紀錄

違規學生姓名： \_\_\_\_\_ (       )                      班別： \_\_\_\_\_

日            期： \_\_\_\_\_                                      時間： \_\_\_\_\_

地            點： 樓梯     走廊     知識廊     操場     課室

其他： \_\_\_\_\_

違規內容：

(1) 在課室/走廊奔跑                       (2) 講“粗口”

(3) 故意發出喧鬧聲音                       (4) 上落樓梯不守秩序

(5) 未得許可留在課室/走廊                       (6) 故意用力踏地

(7) 欺凌同學                                       (8) 打架/爭吵

(9) 搶同學東西/食物                       (10) 不聽從老師/風紀指示

(11) 其他 \_\_\_\_\_

隊長/老師姓名： \_\_\_\_\_                      違規學生簽署： \_\_\_\_\_

謝謝！









前一頁



# 標準夏季校服



女：

- 白色紅藍格圓領短袖連身裙連校徽
- 純白短襪、黑皮鞋

純白色短襪



男：

- 白色灰領短袖恤衫連校徽
- 深灰色短褲
- 純白短襪、黑皮鞋



男／女夏季運動服：

- 白色紅邊短袖運動衣
- 藍色紅邊運動短褲

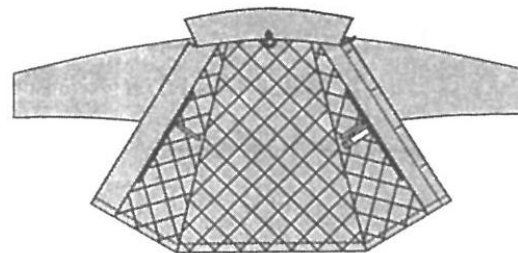
前一頁



# 標準冬季校服



純灰色短襪



校褸式樣（鐵灰色）



學生皮鞋式樣（黑色）

女：

- 灰色背心裙
- 白色長袖恤衫配校呔
- 純灰色短襪
- 黑色皮鞋

男：

- 灰色長褲
- 白色長袖恤衫配校呔
- 純灰色短襪
- 黑色皮鞋

前一頁

